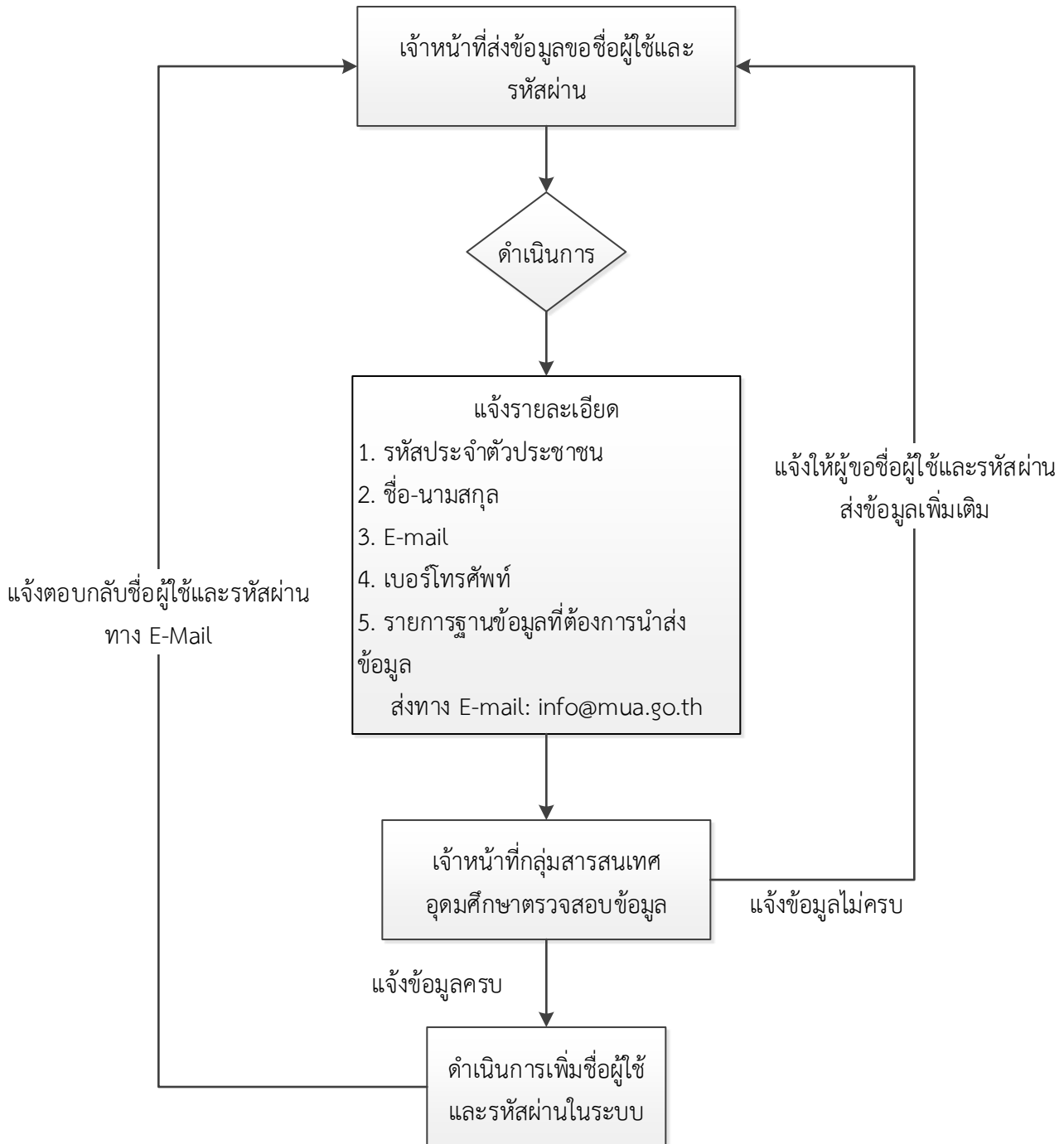


ขั้นตอนการขอชื่อผู้ใช้และรหัสผ่าน
เข้าสู่ระบบนำส่งข้อมูลคลังอุดมศึกษา



*รายการฐานข้อมูลที่ต้องนำส่งประกอบไปด้วย

1. ข้อมูลรายบุคคลของนักศึกษา
2. ข้อมูลรายบุคคลของบุคลากร
3. ข้อมูลรายบุคคลผู้สำเร็จการศึกษา
4. ข้อมูลการเงินอุดมศึกษา
5. ข้อมูลรายบุคคลภาวะการมีงานทำของบัณฑิต

*ผู้ส่งข้อมูลหนึ่งคนสามารถมีหลายชื่อผู้ใช้ ตามหน้าที่รับผิดชอบ
ในการส่งข้อมูลของผู้ส่ง